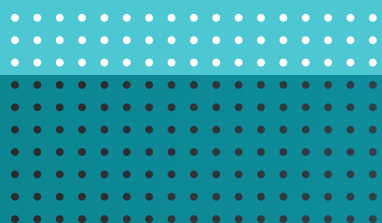
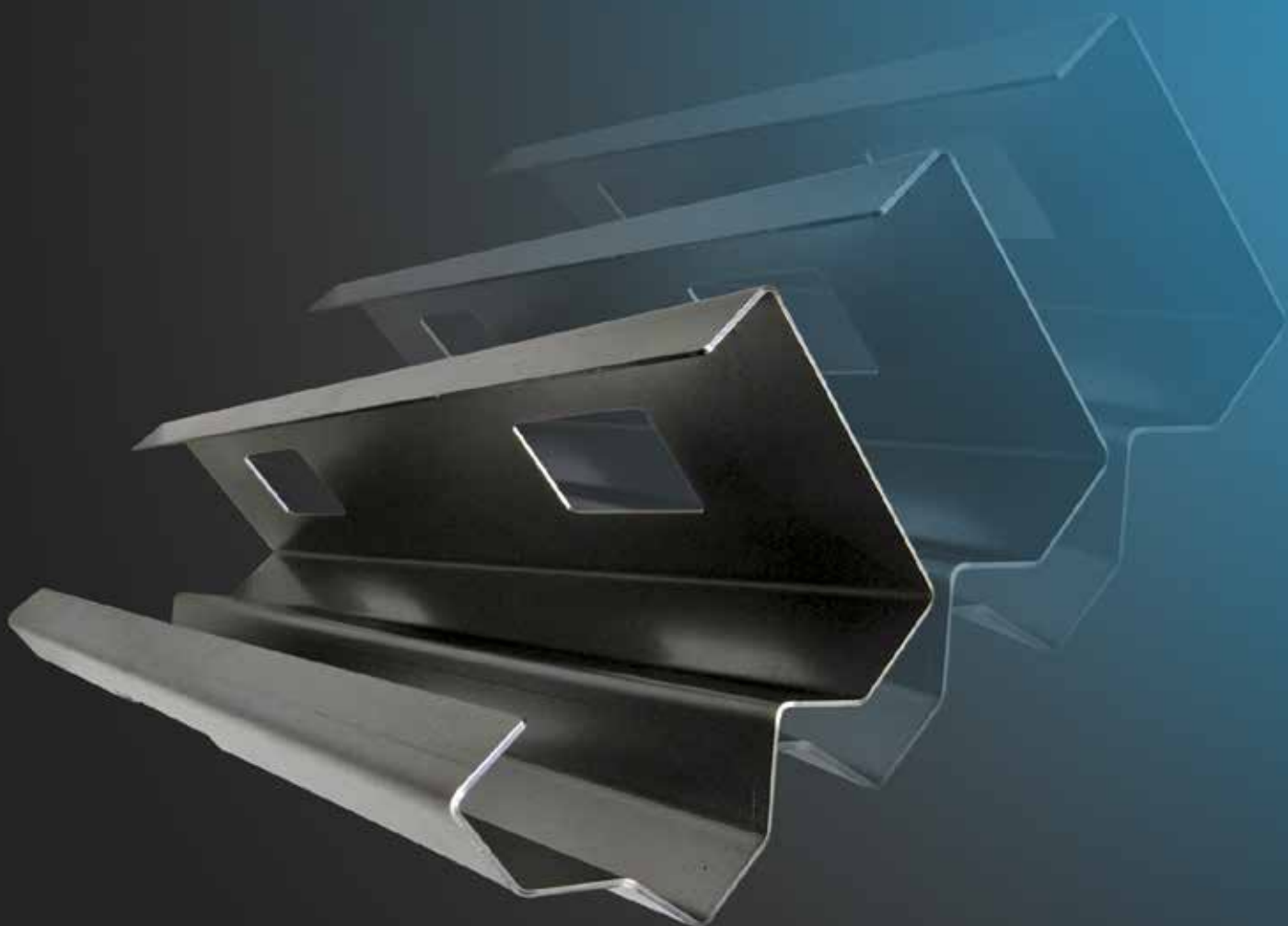


*Hydraulische
afkantpersen*



PPED- SERIE

NAUWKEURIG, VOORDELIG PLOOIEN



PPED-SERIE

NAUWKEURIG, VOORDELIG PLOOIEN

De PPED-afkantpersen zijn praktisch en gemakkelijk in gebruik, ideaal voor algemene plooiapplicaties. Een degelijk frameontwerp en een servogestuurd hydraulisch systeem bieden precisie en constante plooiresultaten.



INTUÏTIEVE BEDIENING

De grafische TOUCH-B-sturing 15" is gebruiksvriendelijk en maakt optimaal gebruik van de plooi mogelijkheden van de machine.



SERVOGESTUURD HYDRAULISCH SYSTEEM

De hydraulische onderdelen worden intern vervaardigd uit hoogwaardig, massief staal. De zuigers van gehard staal zijn nauwkeurig afgewerkt en gepolijst voor een langdurige, probleemloze werking.



DEGELIJK FRAMEONTWERP

Alle PPED-modellen hebben een gelaste frameconstructie die in één enkele opspanning en spanningsvrij afgewerkt is, om de nauwkeurigheid van de machine te garanderen.



ACHTERAANSLAG

De nieuw ontworpen, degelijk gebouwde achteraanslag bestaat in configuraties van 2 (X, R) of 4 (X, R, Z1, Z2) assen voor extra flexibiliteit en een verhoogde productiviteit.



CNC-BOMBERING

De modellen PPED-5 en PPED-7 met plooilengtes van 3 meter en meer, zijn uitgerust met een intern ontwikkeld en op maat gemaakt bombeersysteem, ook V-as genoemd.



KWALITATIEVE PPED-ONDERDELEN



PROGRAMMEER- BARE X, R OF X, R, Z1, Z2 ACHTER- AANSLAG

De PPED bestaat uit 3 modellen (PPED-4, PPED-5 en PPED-7) met 2 of 4 standaard achteraanslagassen. Een achteraanslag met meerdere assen biedt meer flexibiliteit en vermindert de insteltijd van de machine voor zowel eenvoudige als complexe plooiopdrachten.

TOUCH-B-STURING

LVD's touchscreensturing is eenvoudig in gebruik met een grafische gebruikersinterface op basis van iconen. Alle beschikbare assen worden synchroon aangestuurd en gepositioneerd. De operator kan 2D-ontwerpen maken en simuleren in 3D op een touchscreen 15". Gebruikers kunnen ook werken met standaard en op maat gemaakte, parametrische programma's om snel te programmeren. Het is mogelijk om verschillende plooi technieken; luchtplooiën, semi-matrijsbuigen en matrijsbuigen, in te stellen voor uiteenlopende toepassingen.

TOUCH-B werkt met een gecentraliseerde database en is compatibel met CADMAN-JOB en CADMAN-B.



CNC-BOMBERING

De modellen PPED-5 en PPED-7 met plooilengtes van 3 meter en meer, zijn standaard uitgerust met een intern ontwikkeld en op maat gemaakt bombeersysteem. De plaatdikte, plooilengte, matrijsopening en gegevens over de treksterkte worden ingevoerd in de TOUCH-B-sturing om te bepalen hoeveel bombering er nodig is om de doorbuiging van tafel en ram te compenseren.



LINEAIRE ENCODERS

Uiterst precieze lineaire encoders zorgen voor hoge positionerings- en herhaalnauwkeurigheid.



SYSTEEM LAZERSAFE

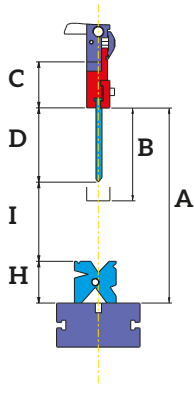
Een intelligent veiligheidssysteem dat gebruik maakt van laserscantechnologie om een veilige werkomgeving te creëren.

CAPACITEITEN VAN 50 TOT 320 TON

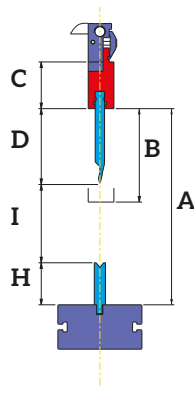


GEREEDSCHAPS-TYPES

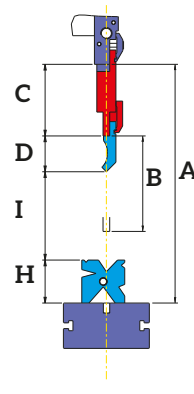
LVD-TYPE



W-TYPE



UNIVERSEEL



LVD-TYPE	style	max. load	A	B	C	D	H	I
PPED 50-80	LVD10	100 T/m	400	200	100	159	70	171
PPED 135-165-200	LVD10	100 T/m	400	200	100	159	90	151
PPED 260-320	LVD15	100 T/m	570	300	100	194	130	246
W-TYPE	style	max. load	A	B	C	D	H	I
PPED 50-80	10W	100 T/m	400	200	100	159	70	171
PPED 135-165-200	10W	100 T/m	400	200	100	159	90	151
PPED 260-320	15W	100 T/m	570	300	100	194	130	246
UNIVERSEEL		max. load	A	B	C	D	H	I
PPED 50-80		100 T/m	500	200	180	75	70	175
PPED 135-165-200		100 T/m	500	200	180	75	90	155
PPED 260-320		100 T/m	670	300	210	75	130	255



SPECIFICATIES

PPED-SERIE

		50/20	80/25	135/30	165/30	165/40
Drukkracht	kN	500	800	1350	1650	1650
Werklengte	mm	2000	2500	3050	3050	4000
Afstand tussen staanders	mm	1550	2050	2600	2600	3150
Slag	mm	200	200	200	200	200
Afstand tafel/ram	mm	500	500	500	500	500
Uitlading	mm	200	200	250	250	250
Tafelbreedte	mm	140	140	180	180	180
Maximale tafelbelasting	kN/m	1000	1000	1000	1000	1000
Werkhoogte	mm	930	930	970	970	970
Sluitsnelheid*	mm/s	160	130	90	110	110
Werksnelheid**	mm/s	9	10	10	10	10
Terugloopsnelheid	mm/s	95	100	95	100	100
Motor	kW	4	7.5	15	18	18
Olietank	L	125	200	275	300	300

		200/30	200/40	260/30	260/40	320/30	320/40
Drukkracht	kN	2000	2000	2600	2600	3200	3200
Werklengte	mm	3050	4000	3050	4000	3050	4000
Afstand tussen staanders	mm	2600	3150	2600	3150	2600	3150
Slag	mm	200	200	300	300	300	300
Afstand tafel/ram	mm	500	500	670	670	670	670
Uitlading	mm	300	300	300	300	300	300
Tafelbreedte	mm	180	180	250	250	250	250
Maximale tafelbelasting	kN/m	1000	1000	1000	1000	1000	1000
Werkhoogte	mm	970	970	1000	1000	1000	1000
Sluitsnelheid*	mm/s	100	100	90	90	75	75
Werksnelheid**	mm/s	9	9	10	10	8	8
Terugloopsnelheid	mm/s	90	90	80	80	75	75
Motor	kW	18	18	22	22	22	22
Olietank	L	350	350	400	400	400	400

* In CE-landen is de machine altijd uitgerust met een veiligheidssysteem.

** Voor CE-landen is de werksnelheid onderworpen aan veiligheidsnormen.
Specificaties onder voorbehoud van wijzigingen zonder voorafgaande kennisgeving.

SOFTWARE INTEGRATIE

LVD's databasegestuurde CADMAN® Suite integreert de metaalplaatbewerkingprocessen, productiecontrole, communicatie en beheer. CADMAN levert realtime gegevens waarop de gebruiker zich kan baseren om beslissingen te nemen die de programmering en de productie in de werkplaats kunnen verbeteren.

CADMAN-JOB

CADMAN-JOB verbindt de orders die binnenkomen en verwerkt worden door het front-office met de activiteiten in de werkplaats. De software maakt productieorders of importeert deze vanuit een ERP-systeem, zodat gebruikers plooiopdrachten kunnen genereren.



CADMAN-B

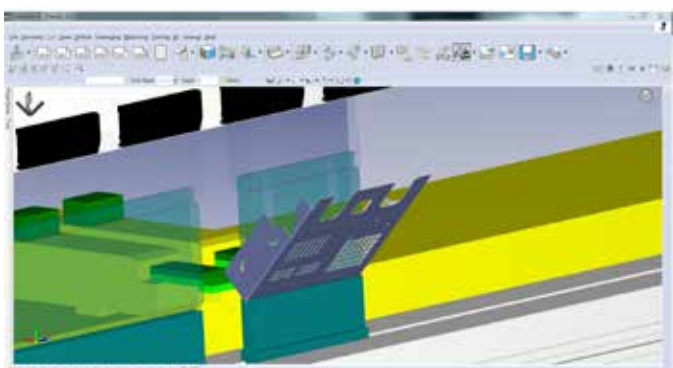
Na het importeren van een 3D-CAD-stuk definieert CADMAN-B automatisch schuine, parallelle en eenvoudige plooiën, evenals toegedrukte en valse plooiën. De module kan het volledige plooiproces visualiseren met botsingdetectie van begin tot einde, aanslagbepalingen en gereedschapsopstellingen.

TOUCH-B control

De snelheid en eenvoud van touch-screentechnologie wordt gecombineerd met de kracht van een CNC-sturing. TOUCH-B werkt met de gecentraliseerde CADMAN-database, is compatibel met CADMAN-JOB en CADMAN-B, en heeft toegang tot de customer service helpdesk van LVD.

TOUCH-i4

TOUCH-i4 is een industriële, op Windows® gebaseerde tablet die overzicht geeft over de volledige werkplaats. TOUCH-i4 verzamelt informatie die afkomstig is van uw LVD-machines die worden aangestuurd door een gecentraliseerde CADMAN-database.



LASER

PUNCH

BEND

INTEGRATE

LVD Company nv, Nijverheidslaan 2, B-8560 GULLEGEM, BELGIUM
Tel. +32 56 43 05 11 - marketing@lvd.be - www.lvdgroup.com

Het volledige adres van uw lokale vestiging of agent vindt u op onze website.

